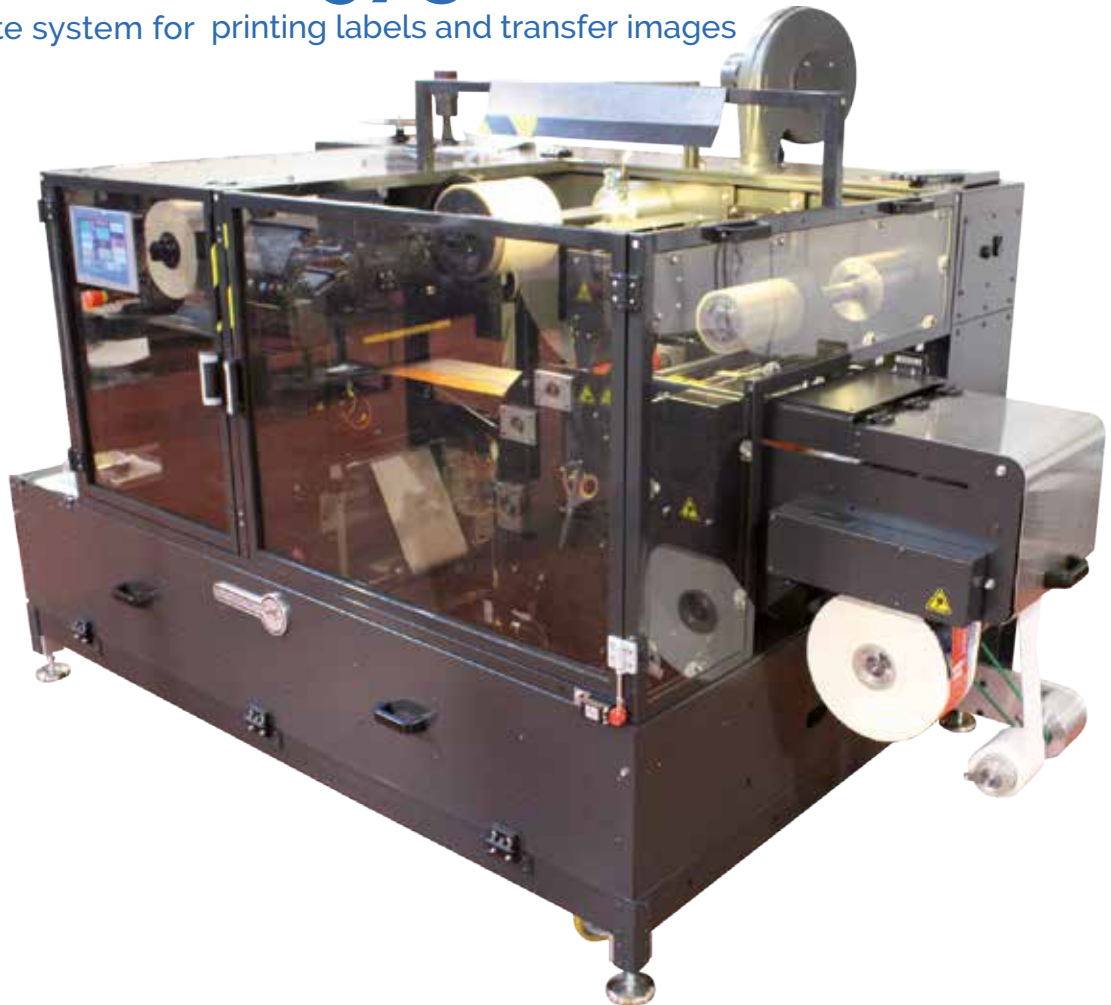


STAMPANTE UNIVERSALE: stampa etichette e immagini transfer

LABELTRON 9750

Complete system for printing labels and transfer images



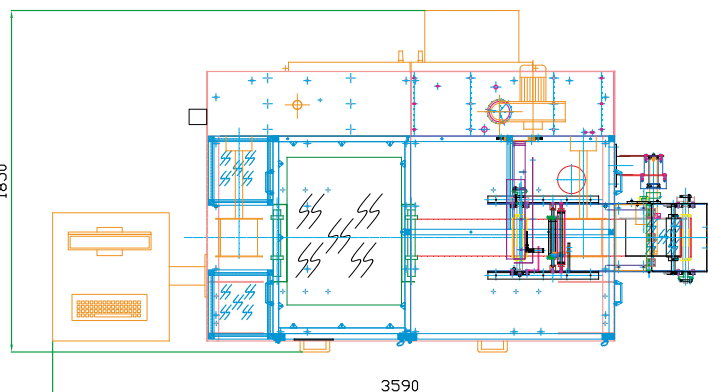
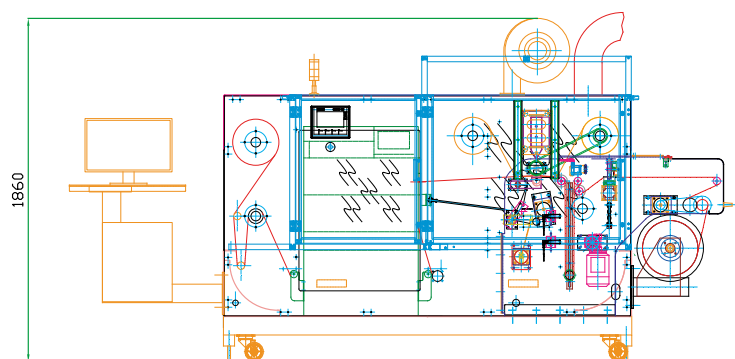
LABELTRON 9750 il primo sistema completo per l'etichettatura dei contenitori, **STAMPA · NOBILITÀ · TAGLIA:** contenitori in metallo, taniche, flaconi e cartucce sigillanti Industria chimica, alimentare, cosmetica

LABELTRON 9750 the first complete container's labeling system, **PRINTING · FINISHING · CUTTING:** Metal containers, jerry cans, bottles and jars with sealant cartridges Chemical, food and cosmetics industry

LABELTRON 9750 macchina a due processi: stampa digitale su supporto antiaderente per decorazione transfer, stampa digitale su supporto autoadesivo per etichettatura. Realizza etichette autoadesive rettangolari per contenitori in metallo, taniche, flaconi, bottiglie soffiate, cartucce sigillanti. Progettato per offrire **produttività, eccellente qualità e grande semplicità di utilizzo** il sistema è nato per coprire la richiesta di **personalizzare il proprio imballo** offrendo **tempi di consegna sempre più rapidi.**

LABELTRON 9750 two-process machine: digital printing on non-stick backing for transfer decoration, digital printing on self-adhesive backing for labeling. Produces rectangular self-adhesive labels for metal containers, jerry cans, bottles, blown bottles, sealing cartridges. Designed to offer **productivity, excellent quality and great ease of use**, the system was created to cover the demand to **customize one's own packaging while offering increasingly fast turnaround times.**

LABELTRON 9750



DATI TECNICI		TECHNICAL DATA	
MODELLO	LABELTRON 9750	MODEL	LABELTRON 9750
MOTORE DI STAMPA	KONICA MINOLTA	PRINTER MOTOR	KONICA MINOLTA
PROCESSO DI STAMPA	Laser, elettro-grafico in quadricromia	PRINTING PROCESS	Laser, electro-graphic in four color process
INCHIOSTRO	Toner polimerico Simitri HD KONICA MINOLTA	INK	Polymeric Toner Simitri HD-KONICA MINOLTA
VELOCITÀ DI STAMPA	9,75mt/min'	PRINTING SPEED	9,75mt/min'
MASSIMA ALTEZZA DI STAMPA	250mm	MAX PRINTING WIDTH	250mm
MASSIMA LUNGHEZZA DI STAMPA PER IMMAGINE	1200mm	MAX PRINTING LENGTH	1200mm
SUPPORTO DELLE IMMAGINI	Supporti: CARTA/PLASTICA AUTOADESIVA PET mono-sil for Heat Transfer	SUPPORT OF THE IMAGES	Self stick PAPER/ PLASTIC PET mono-sil for Heat Transfer
COLORI	C-M-Y-K	COLORS	C-M-Y-K
CONSUMO INCHIOSTRO	(2,5-3) gr/m2	INK CONSUMPTION	(2,5-3) gr/m2
RISOLUZIONE IN STAMPA	1.800X600 dpi	PRINTING RESOLUTION	1.800X600 dpi
CONTROLLER DI STAMPA PROFESSIONALE	EFI Fiery	PROFESSIONAL PRINTING CONTROLLER	EFI Fiery
SOFTWARE IN DOTAZIONE	Fiery Command Workstation Fiery Color Wise Pro tool Fiery SPOT ON	SOFTWARE EMBEDDED	Fiery Command Workstation Color Wise Pro tool Fiery SPOT ON
INTERFACCIA OPERATORE	HMI-SIEMENS	HUMAN INTERFACE	HMI-SIEMENS
ALIMENTAZIONE		ELECTRIC VOLTAGE	220/240V, 380Vac 50/60Hz- 3 phases + ground + neutral
TENSIONE ELETTRICA	220/240V, 380Vac 50/60Hz- 3 fasi + neutro + terra	ELECTRIC POWER	15kWelec. connection, 10kW consumption
POTENZA ELETTRICA	15 kWallacciamento, 10kW consumo	MECHANICAL FEATURE	
SPECIFICHE MECCANICHE		SIZES	3.590x1.900x1.900mm
DIMENSIONI	3.590x1.900x1.900mm	WEIGHT	900Kg
PESO	900Kg	OBJECT	planar and/or cylindrical
OGGETTI	planari e cilindrici		

Il costruttore si riserva la facoltà, senza preavviso e in qualsiasi momento, ogni modifica ritenuta opportuna per il miglioramento della propria produzione

The manufacturer reserves the right, without notice and at any time, any changes deemed appropriate for the improvement of its production



VIA DELLE NAZIONI, 77 · 41122 MODENA (ITALY)
Tel. +39 059 450830 · Fax. +39 059 450839 · e-mail:sales@gmcprinting.com
www.gmcprinting.com

Sistema completo per etichettatura

LABELTRON 9750

System for producing adhesive labels/transfer images
Sistema per la produzione di etichette adesive/immagini transfer



Dal 2000 GMC-ITALIA ha rivoluzionato globalmente la tecnologia a TONER digitale con la produzione di stampanti digitali professionali per la decorazione di oggetti 3D.

LABELTRON 9750 è il sistema di produzione di etichette in bobina completo permettendo stampa, finitura e taglio integrati nella stessa struttura, pensato per un'ampia gamma di mercati e di utilizzatori di imballi.

Affidabilità ed efficienza

Il progetto si è dato come obiettivi: design robusto, alta qualità delle immagini, costante e straordinaria risoluzione di stampa, semplicità di utilizzo. I motori di stampa, Konica Minolta, diffusi e serviti in tutto il mondo sono il potente cuore del sistema LABELTRON 9750 che può essere equipaggiato di controller di stampa EFI Fiery dotando l'operatore di utili strumenti per facilitare il lavoro. La tecnologia RIP-while PRINT consente di stampare un lavoro mentre si sta processando il successivo, permettendo una maggiore produzione, quindi un ritorno dell'investimento più rapido.

Flessibilità dei supporti: stampa su un'ampia gamma di supporti per etichette autoadesive

Il sistema LABELTRON 9750 stampa su un'ampia serie di supporti per etichette tra cui carta autoadesiva, film plastici autoadesivi quali PP-PET-PVC...bianchi o trasparenti. La stampa è resistente all'acqua e presenta una forte resistenza allo sbiadimento dovuto all'esposizione UV. Il sistema di taglio integrato permette la stampa di un'unica serie di etichette o serie multiple. Lo sfrido tagliato viene compattato in bobina. L'ampia scelta dei supporti auto-adesivi permette di ottimizzare lo smaltimento degli imballi in funzione della compatibilità dei materiali.

Since 2000, GMC-ITALIA has globally revolutionized digital TONER technology with the production of professional digital printers for 3D object decoration.

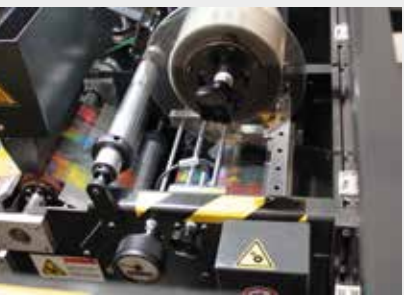
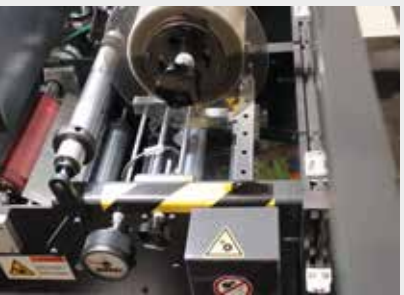
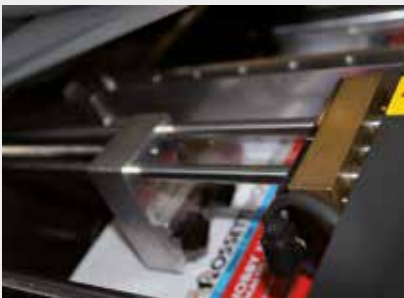
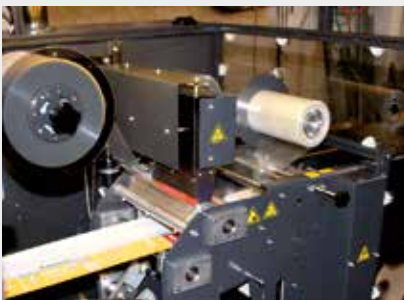
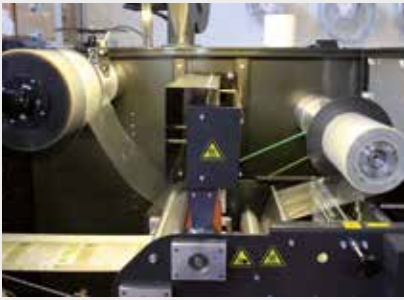
LABELTRON 9750 is the complete label production system allowing printing, finishing and cutting integrated into the same structure, designed for a wide range of packaging users markets.

Reliability and efficiency

The project has the following targets: robust design, high image quality, constant and extraordinary print resolution, ease of use. The Konica Minolta print engines, which are widely distributed and served all over the world, are the powerful heart of the LABELTRON 9750 system, which can be equipped with an EFI Fiery print controller, providing the operator with useful tools to facilitate work. RIP-while PRINT technology allows you to print a job while you are processing the next, allowing more production, resulting in a quicker return on investment.

Flexibility of media: printing on a wide range of self-adhesive label media

The LABELTRON 9750 system prints on a wide range of label media including self-adhesive paper, self-adhesive plastic films such as PP-PET-PVC ... white or transparent. The print is water resistant and has a strong resistance to fading due to UV exposure. The integrated cutting system allows the printing of a single series of labels or multiple series. The cut scrap is compacted in the reel. The wide selection of self-adhesive supports makes it possible to optimize the packaging disposal according to the compatibility of the materials.



Unità di fissaggio

L'unità di fissaggio a rullo caldo per ventilazione forzata di aria calda è stata ideata e immessa per la prima volta sul mercato da GMC -ITALIA per permettere la stampa di lotti senza vincoli. Tale unità, unica nei sistemi di stampa, è dotata di rullo pressore non riscaldato che consente lavori discontinui evitando sprechi di materiale dovuti a ripetute partenze e quindi riduce i tempi di messa in lavorazione. E' esente da problemi di surriscaldamento del supporto.

Fixing unit

The hot roller fixing unit by forced hot air ventilation has been designed and introduced for the first time on the market by GMC -ITALIA to allow the printing of lots without restrictions. This unit, unique in printing systems, is equipped with an un-heated pressure roller that allows discontinuous work to avoid material waste due to repeated starts and therefore reduces the time required for work-in-progress. It is free from problems of overheating of the support.

Finitura

L'unità di fissaggio è mediata da un film di materiale antiaderente, PET mono-siliconato, che conferisce allo stampato una finitura lucida senza l'utilizzo di lacca.

Finishing

The fixing unit is mediated by a film of non-stick material, mono-siliconed PET, which gives to the labels a glossy finish without the use of lacquer.

Unità di taglio

Le immagini stampate vengono tagliate sia longitudinalmente che trasversalmente mediante un sistema a doppio taglio. Il taglio longitudinale prevede una regolazione meccanica della posizione della lama, mentre quello trasversale una regolazione elettronica determinata dalla posizione della tacca nera di riferimento stampata sull'etichetta per l'unità di etichettatrice. In tal modo si riduce lo sfrido e quindi il consumo di materiale.

Cutting unit

The printed images are cut both longitudinally and transversely by means of a double-edged system. The longitudinal cut needs a mechanical adjustment of the blade position, while the transversal one has an electronic regulation determined by the position of the black reference mark printed on the label for the labelling unit. This double cutting reduces the waste and therefore the consumption of material.

Stampa immagini transfer

Nella modalità TRANSFER la stampante produce una bobina di immagini decorate che possono esser trasferite sugli oggetti mediante gli applicatori APPLITRON 880, APPLITRON 654,...

Transfer image printing

In the TRANSFER mode, the printer produces a roll of decorated images that can be transferred to the objects by means of the applicators APPLITRON 880, APPLITRON 654,...