

Applitron 960

**DATI TECNICI****Tecnologia: Heat Digital Transfer Brevettata GMC**

Geometria dei contenitori: Cilindrica, Tronco-conica a base circolare

Massima Velocità di stampa: fino a 1000PZ/h per contenitori da 1lt, fino a 500pz/h per contenitori da 20lt

Capacità contenitore : da 1lt a 20lt

Rumorosità: 40Db

Alimentazione elettrica: 220/240V AC 380/440V AC 50/60Hz

Massima potenza elettrica: 8kW

Alimentazione pneumatica: 6atm aria deumidificata -disoleata

PROCESSO DI STAMPA**Stampante :DIGITRON GMC**

Velocità di stampa: dipendente dal motore di stampa

Duty cycle: fino a 3 turno/giorno

Processo di stampa: quadricromia a toner secco

Risoluzione in stampa: 1.800dpi equivalentiX600dpi-1.200x1.200dpi modalità alta qualità**Controller di stampa professionale: su richiesta**

Stampa fino a microfont - Alta definizione e transizioni smussate di tonalità

Standard software: Fiery Command Workstation, Color Wise Pro tool, Fiery SPOT ON, Fiery WEB Tools (su richiesta)

Gradazioni: 256 per colore

Calibrazione colore: PANTONE/RAL/HKS/TOYO

DATI SOGGETTI A VARIAZIONI

**TECHNICAL DATA****Technology; Heat Digital Transfer Patented by GMC**

Container shape: Cylindrical, Truncated-cone with circular base

Printing speed: up to 1000pc/h for 1lt, up to 500pc/h for 20lt

Container capacity :from 1lt up to 20lt

Noise: 40Db

Electric supply: 220/240V AC 380/440V AC 50/60Hz

Max power consumption: 8kW

Pneumatic supply: 6atm aria deumidified -disoiled

PRINTING PROCESS**Printer: DIGITRON GMC**

Printing speed: depending from printer motor

Duty cycle: up to 3shifts/day

Printing process: Four Colors process by dry toner

Printing resolution: 1.800dpi equivalentX600dpi-1.200x1.200dpi mode high quality**Professional printing controller: on request**

Printing down to a micro-font- High definition and smooth tone transitions

Standard software: Fiery Command Workstation, Color Wise Pro tool, Fiery SPOT ON, Fiery WEB Tools

Gradation: 256 for color

Colors' calibration : PANTONE/RAL/HKS/TOYO

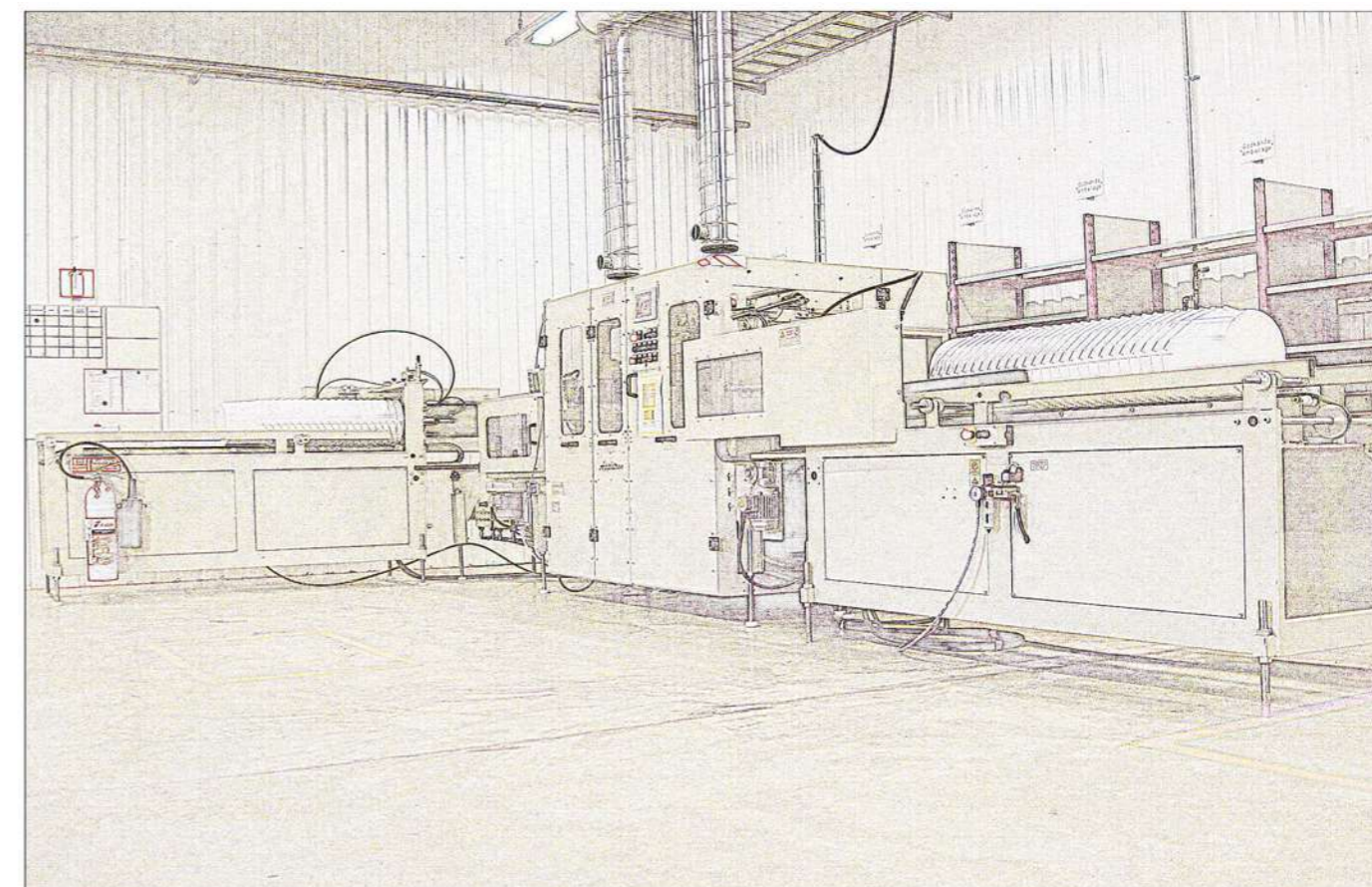
DATA SUBJECT TO CHANGE

Il costruttore si riserva la facoltà, senza preavviso e in qualsiasi momento, ogni modifica ritenuta opportuna per il miglioramento della propria produzione

The manufacturer reserves the right, without notice and at any time, any changes deemed appropriate for the improvement of its production



Applitron 960



Applicatore Heat Digital Transfer per contenitori in plastica a base rotonda

Heat Digital Transfer applicator for plastic buckets with round base



Applitron 960 Automatic mono mandrel machine



PRESTAZIONI

L'applicatore mod. **APPLITRON 960** permette di decorare contenitori in plastica CILINDRICI e/o TRONCO-CONICI con capacità variabile nel range 1lt a 20lt.

Questa macchina, estremamente affidabile e robusta, necessita di poche attrezzature ausiliarie permettendo così di gestire più formati. Trattandosi di una macchina **MONO MANDRINO** il cambio formato è veloce e semplice.

La macchina nella modalità IN LINE the printer (vedi sistemi **DHDT**) permette la **decorazione diretta del contenitore** evitando ogni operazione di handling, ma permettendo la produzione immediata dell'oggetto finito.

Nella modalità OFF LINE the printer, può essere installata in linea alla pressa o fuori linea equipaggiata di sistemi di carico, scarico automatici.

FEATURES

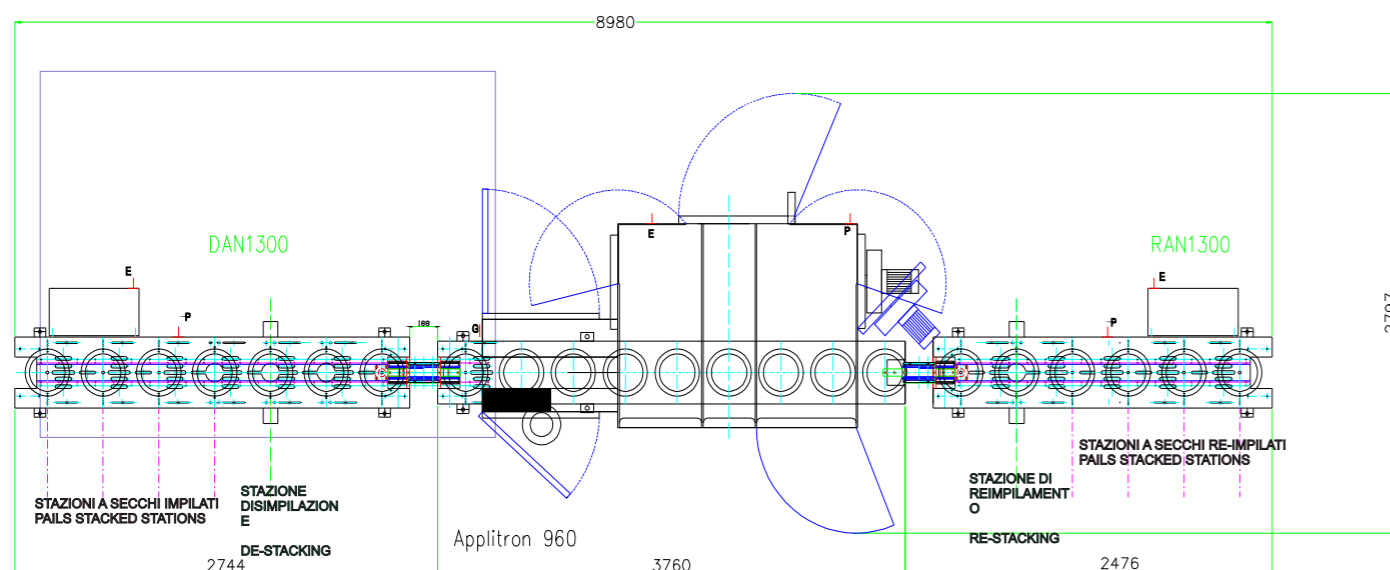
APPLITRON 960 can decorate plastic pails, buckets of TRUNCATED-CONE and/or CYLINDRICAL shape with capacity from 1lt up to 20lt

This machine, very reliable and strong, need for very low auxiliary tooling so it's possible to work different formats. Format changing is quickly and easy because it has to be replaced only **ONE MANDREL**.

The machine in the **printer LINE IN mode (see DHDT systems)** allows **direct decoration of the container** to avoid any operation of handling, but allowing the immediate production of the finished object.

In the printer OFF LINE mode it can be installed in line with injection moulding machine or off-line equipped with systems for automatic loading, unloading.

LAYOUT DIMENSIONALE CON POSTAZIONI OPERATIVE - LAYOUT WITH WORKING POSITION



Applitron960 Macchina automatica mono mandrino



PROCESSO

Il processo di decorazione Heat Digital Transfer, brevettato da GMC, permette di decorare contenitori in plastica a base rotanda, mediante il trasferimento termo-meccanico di immagini digitali a TONER, esenti da solventi e distaccanti, da supporto a contenitore. **Il trasferimento delle immagini può avvenire in modo sincrono alla stampa -decorazione diretta- o asincrono** ponendo le bobine pre-stampate sull'applicatore. Il contenitore pre-trattato a fiamma mediante bruciatore a gas viene posizionato nella stazione di trasferimento mediante sensore laser, quindi l'immagine correttamente posizionata viene trasferita dal mezzo di supporto al contenitore. Nella zona di stampa è attivo il controllo automatico di presenza pezzo «NO CONTAINER NO PRINT».

Attrezzature ausiliarie

Un solo mandrino per formato assicura tempi brevi di cambio formato.

Sono disponibili i sistemi a geometria verticale per disimpilare e reimpilare i contenitori decorati mod.DAN 1300-RAN 1300 od orizzontale mod.DAN 1000-RAN 1000

PROCESS

The decoration process Digital Heat Transfer, patented by GMC, allows to decorate plastic containers having round base, by transferring thermo-mechanical of digital images - TONER ink, free from solvents and release agents- from the support to the container. **The images can be applied onto the pails synchronously to the printing -direct decoration- or asynchronously** when printed reels are placed on the applicator. The container pre-treated by flame by the gas burner is positioned in the transfer station by means of the laser sensor, then the image correctly positioned is transferred from the support media to the container. In the transfer station is active the automatic control piece presence "CONTAINER NO NO PRINT".

AUXILIARY EQUIPMENT

One mandrel size ensures rapid changeover.

There are systems in vertical geometry to unstack and stack containers decorated mod.DAN 1300-RAN 1300 or horizontal mod.DAN-RAN 1000

